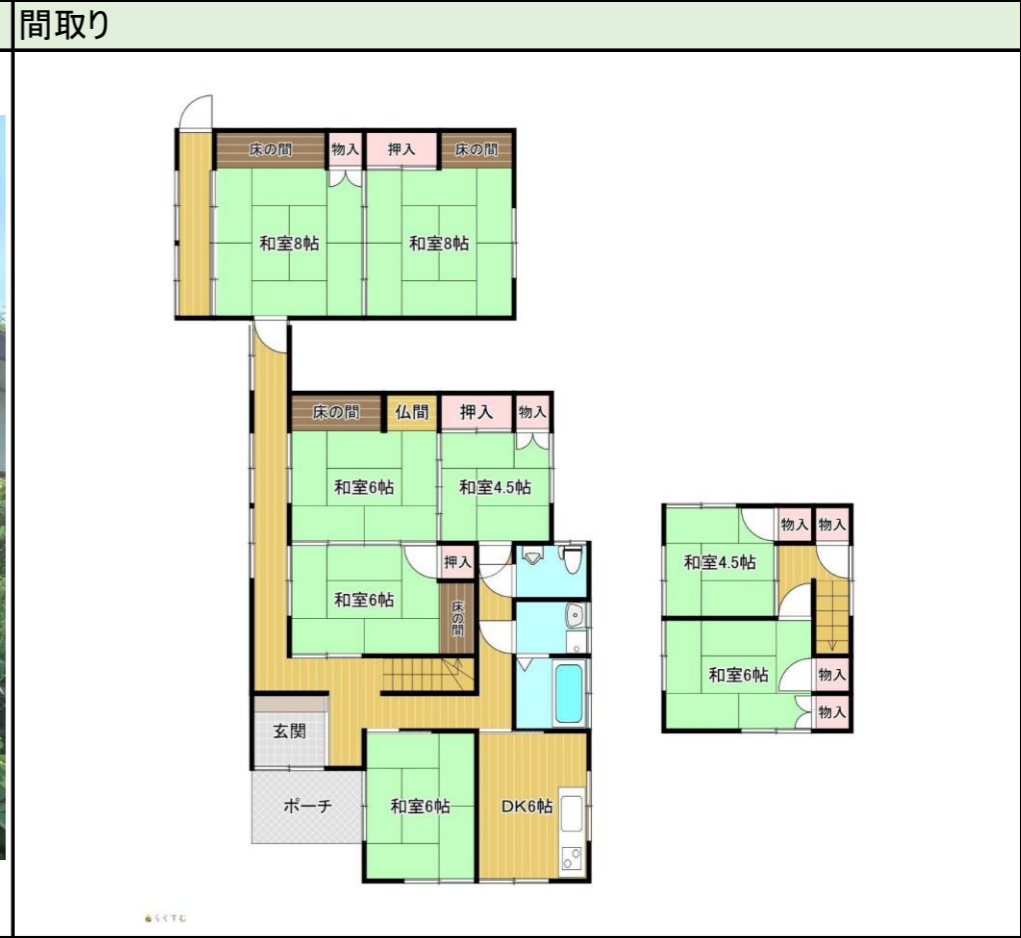


見附市 遠藤貸家

【ペット飼育相談可 (犬・ねこOK) ★】
 前面道路は消雪道路で車庫・物置小屋もあり荷物もたくさん入れられます♪

賃料	45,000 円/月
間取り	8DK
種別	一戸建て
所在	〒954-0031 新潟県見附市太田町1197
築年月	1972年8月
構造	木造 2階建
専有面積	110.96㎡ (33.56坪)
間取りタイプ	DK8/和(8,8,6,6,6,6,4.5,4.5)
学区	上北谷小学校(597m)・南中学校(3,714m)
交通	[バス] 上北谷 徒歩5分
入居日	即入居可
利用制限	ペット:相談
保証会社	保証会社利用必須 ・初回保証料:月額総賃料の50% ・継続保証料:毎月500円(引落手数料込み)



設備	プロパンガス、上下水道、電気 ・エアコン ・温水洗浄便座 ・独立洗面台 ・専用庭 ・車庫 ・システムキッチン ・一坪バス(追い炊き機能付き) ・室内洗濯機置き場 ・物置小屋 ・駐車場3台可能 (1台車庫)
備考	●ペット飼育相談可(犬・ねこOK) ※ペット飼育の際は敷金として賃料の3ヶ月となります。

毎月費用		初期費用	
家賃	45,000円	礼金	45,000円
町内費	2,500円	敷金	90,000円
駐車場料金	3台可能	家賃保証料	23,750円
		火災(家財)保険料	23,000円
		仲介手数料	49,500円
毎月総費用(目安)	47,500円	入居時費用合計(目安)	278,750円

新渡県知事(10)2876号 株式会社 長岡総合開発	〒940-2116 新潟県長岡市南七日町89-21 Email info@nagaoka-sk.co.jp TEL 0258-46-8777 FAX 0258-46-8744	<取引形態> 仲介	
	手数料負担割合:貸主 - %/借主 100% 手数料配分割合:元付 - %/客付 - %		

見附市 遠藤貸家

ご見学のお申込み、またはご不明な点がある場合は、お問い合わせフォームよりお気軽にご相談ください♪お電話でもかまいません。

和室



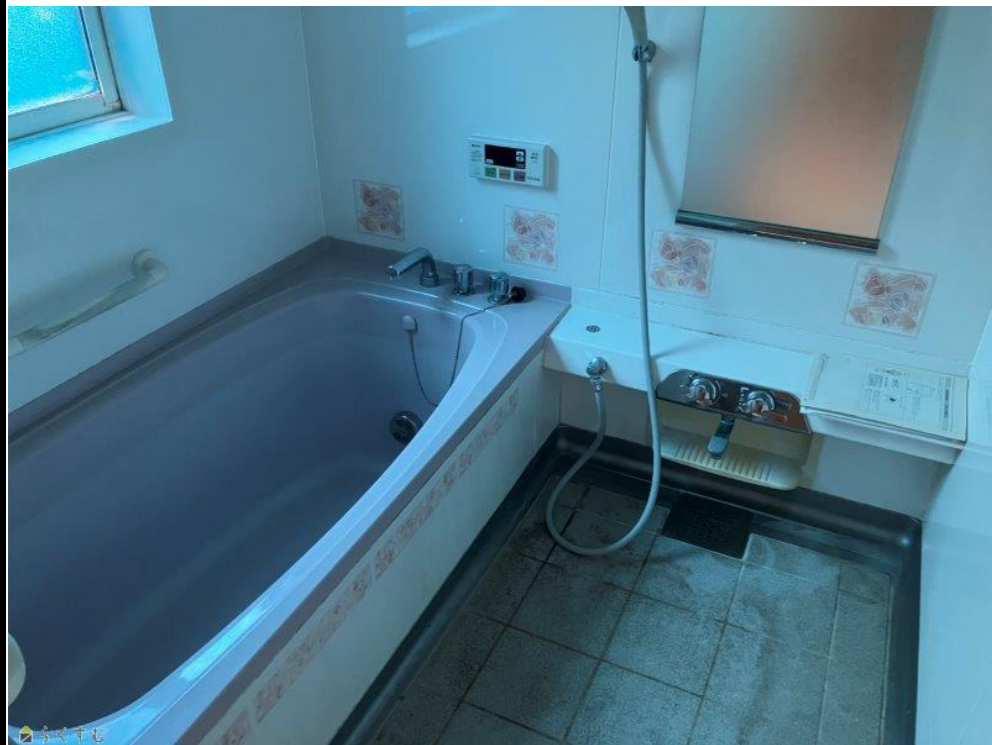
和室



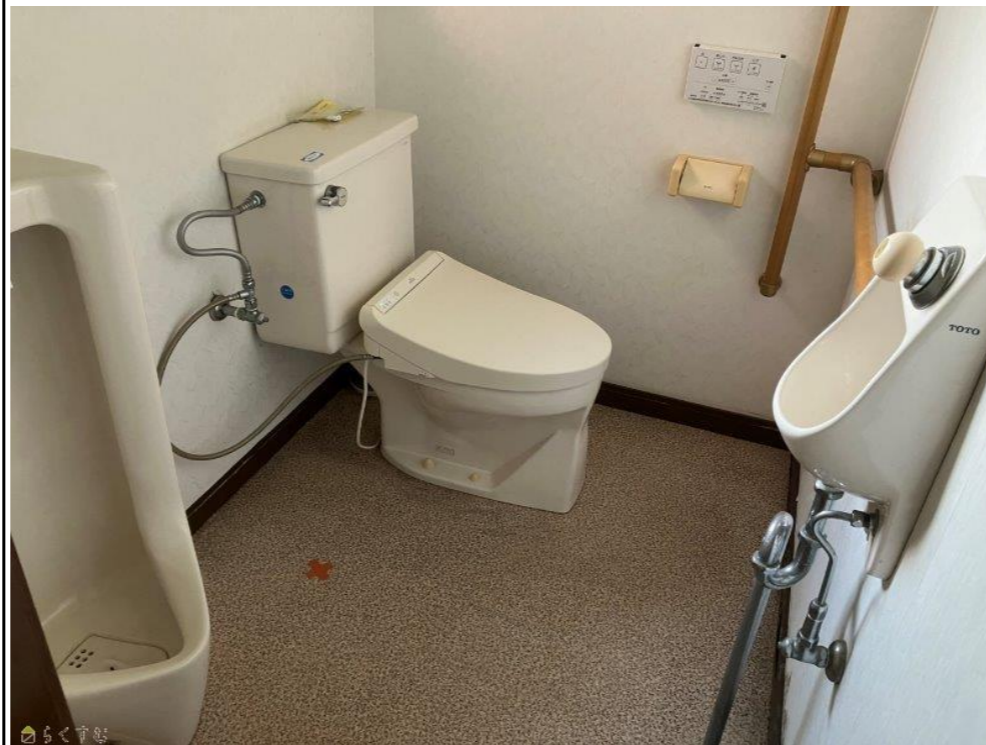
キッチン



浴室



トイレ



この物件の周辺情報